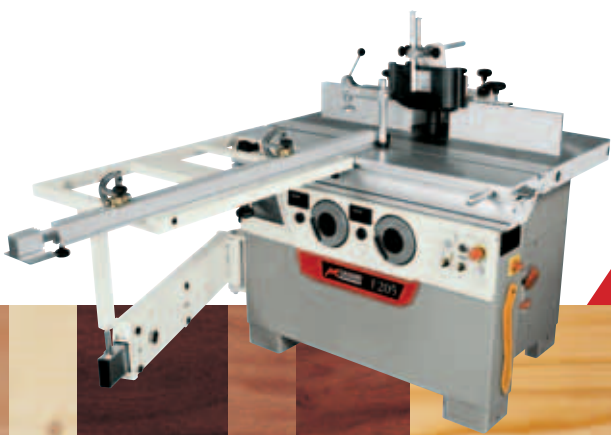


F 200 - F 205

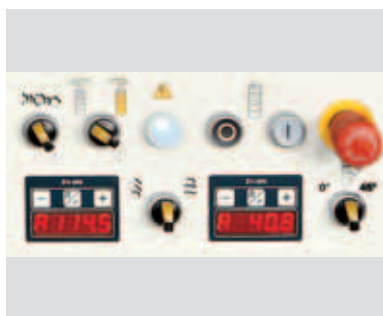
SPINDLE MOULDER WITH FIXED OR TILTING SPINDLE
TOUPIE AVEC ARBRE FIXE OU INCLINABLE



SPINDLE MOULDER WITH FIXED OR TILTING SPINDLE TOUPEIE AVEC ARBRE FIXE OU INCLINABLE

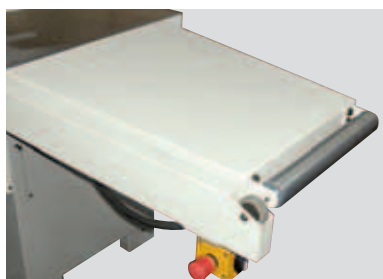
F 200 - F205

- 315 x 142 mm sliding table with 1300 mm profiling (for F 205 only).
 - 4 kW 5,5 HP standard motor (5,5 kW 7,5 HP motor optional).
 - 4 spindle speeds up to 10.000 RPM
 - Wide range of options to equip the machine for every working needs.
-
- Chariot coulissant 315 x 142 mm avec course maxi à profiler 1300 mm (disponible que pour F 205).
 - Moteur de 4 kW 5,5 CV (standard) et de 5,5 kW 7,5 CV (option).
 - 4 vitesses de rotation de l'arbre toupeie jusqu'à 10.000 T/min.
 - Possibilité d'équiper la machine pour tous exigences de travail grâce à l'ample disponibilité d'options.



Powered spindle raise & fall and tilting with electronic digital readouts (available on request for F 205 only).

Mouvements motorisés de l'arbre toupeie avec affichages électroniques digitales (option disponible que pour la F 205)



Profiling version, available on request, with fixed side extensions (front telescopic support available for F 200 only).

Version à profiler, disponible sur demande, avec rallonges latérales (barre de support frontale étirable disponible que pour la F 200)



Spindle tilting 90° ÷ - 45° towards the back of the machine (available on request for F 205 only).

Inclinaison de l'arbre toupeie 90° ÷ - 45° vers l'intérieur de la machine (option disponible que pour la F 205).

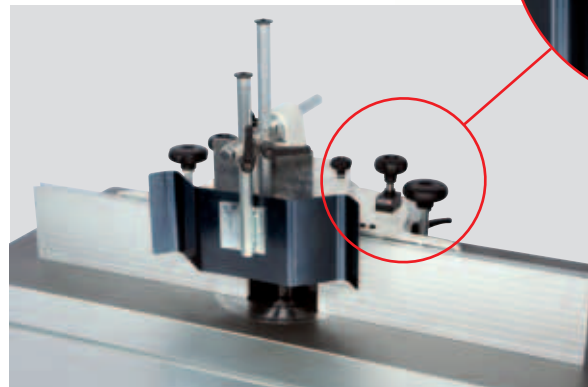


F 205
Complete with crosscutting frame
En version avec cadre tubulaire d'appui



4 standard spindle speeds (3500/6000/8000/10000 RPM at 50Hz) to select the best speed for any working conditions, profiling or tenoning.

Les 4 vitesses standard (3500/6000/8000/10000 T/min à 50 Hz) permettent tous les usinages, du profilage au tenonnage.



The spindle fence can be removed and re-positioned without losing the working position.

Le guide toupie peut être démonté et repositionnée sans perdre les réglages.

The spindle moulder fence is equipped with rack and pinion adjustment and mechanical digital readout.

Le guide toupie est équipé avec un système de réglage par crémaillère et compteur numérique mécanique.

TECHNICAL FEATURES

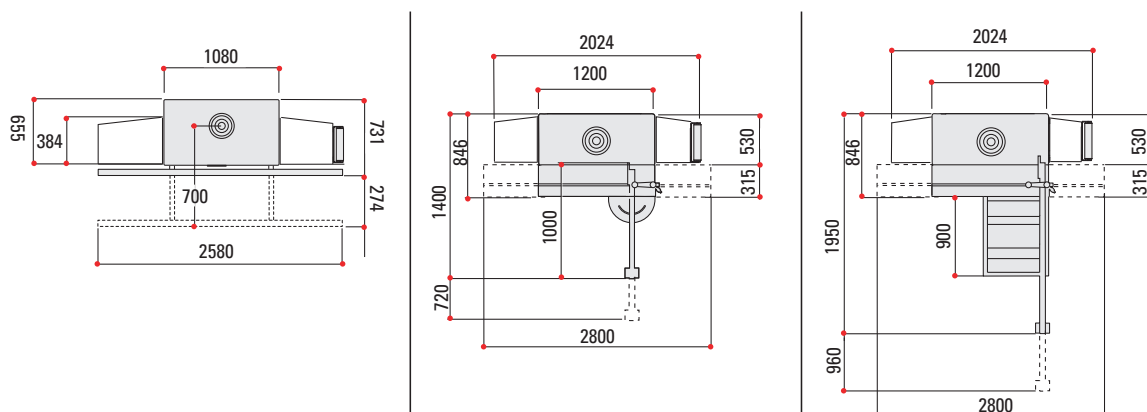
CARACTÉRISTIQUES TECHNIQUES

TECHNICAL FEATURES	CARACTÉRISTIQUES TECHNIQUES	F 200	F 205
Table dimensions	Dimensions de la table	1080 x 655 mm	1200 x 655 mm
Usable spindle length	Longueur outil arbre toupie	125 mm	125 mm
Tilting spindle (optional)	Toupie inclinable (option)	-	90 ÷ 45°
Spindle moulder speeds at 50 Hz RPM	Vitesse de rotation de l'arbre toupie (50 Hz) T/min	3500 - 6000 - 8000 - 10000	3500 - 6000 - 8000 - 10000
Max. cutterhead diameter retractable under the table at 90°	Diamètre maxi de l'outil en dessous de la table d'usinage à 90°	230 x 85 mm	230 x 85 mm
Maximum cutterhead diameter for tenoning (USA Canada)	Diamètre maxi de l'outil à tenonner (USA Canada)	-	320 mm (300 mm)
Dust outlet diameter (2 dust outlets)	Diamètre buses d'aspiration (2)	120 mm	120 mm

EQUIPMENTS	EQUIPEMENTS	F 200	F 205
4 steel rings on worktable	4 anneaux en acier sur la table	●	●
Spindle moulder fence with 3 adjustments complete with reference pins for easy re-positioning and numeric readout for micrometric adjustment	Guide toupie enregistreur sur trois déplacements avec pivots de référence pour repositionnements rapides, et compteur numérique mécanique pour réglages micrométriques	●	●
Mechanical numeric readout for vertical spindle position	Compteur numérique pour la hauteur de l'arbre toupie	●	●
Mechanical numeric readout for spindle tilting angle	Compteur numérique pour l'inclinaison de l'arbre toupie	-	○
Crosscutting frame complete with: - Telescopic arm - Tilting telescopic aluminium fence with 2 flip-over stops	Cadre tubulaire d'appui complet avec: - Bras télescopique - Guide en aluminium télescopique inclinable avec 2 butées escamotables	-	○
Tenoning table and tenoning hood (Maximum cutterhead ø 275 mm)	Table et capot à tenonner (diamètre maxi de l'outil ø 275 mm)	-	○
Tenoning table and tenoning hood (Maximum cutterhead ø 320 mm)*	Table et capot à tenonner (diamètre maxi de l'outil ø 320 mm)*	-	○
Anodised aluminium tables for spindle moulder fence	Tables en alliage léger anodisé pour guide toupie	○	○
Machine equipped with side extensions and front telescopic support	Versión à profiler avec rallonges latérales et support frontal télescopique	○	-
Machine equipped with side extensions	Versión à profiler avec rallonges latérales	-	○
Tilting spindle 90° ÷ -45°	Arbre toupie inclinable 90° ÷ -45°	-	○
Interchangeable spindle	Arbre toupie interchangeable	○	○
Powered spindle raise & fall	Montée/baisse motorisée de l'arbre toupie	-	○
Powered spindle raise & fall and tilting	Montée/baisse et inclinaisons motorisés de l'arbre toupie	-	○
Machine electrically prepared to be equipped with feeder and feeder support	Prédisposition électrique et support pour l'entraîneur	-	○
Reversing switch	Inversion de rotation à la toupie	○	○
4 kW 5,5 HP 50 Hz (4,8 kW 6,6 HP 60 Hz) tri-phase motor	Moteur 4 kW 5,5 CV 50 Hz (4,8 kW 6,6 CV 60 Hz) triphasé	●	●
5,5 kW 7,5 HP 50 Hz (6,6 kW 9 HP 60 Hz) tri-phase motor	Moteur 5,5 kW 7,5 CV 50 Hz (6,6 kW 9 HP 60 Hz) triphasé	○	○
1,8 kW 2,5 HP 50 Hz single-phase motor	Moteur 1,8 kW 2,5 HP 50 Hz monophasé	○	○
3,6 kW 4,8 HP 60 Hz single-phase motor	Moteur 3,6 kW 4,8 HP 60 Hz monophasé	○	○
* 300 mm with USA-Canada version	* 300 mm en version USA-Canada		
● = standard/ ○ = optional/ - = not available	● = standard/ ○ = option/ - = pas disponible		

MACHINE DIMENSIONS

DIMENSIONS D'ENCOMBREMENT



In this catalogue, machines are shown with options. We reserve the right to modify technical specifications without prior notice, provided that such modifications do not affect safety as per CE certification.

Pour des raisons démonstratives dans ce catalogue les machines sont représentées avec options et en configuration CE. La société se réserve le droit de modifier les données techniques et les dimensions sans préavis. Ces éventuelles modifications n'intéressent pas la sécurité prévue par les normes CE.

SCM GROUP spa - CASADEI
 47826, VILLA VERUCCHIO RIMINI
 T.+390541674444 F.+390541679411
 info@casadeimacchine.com
 www.casadeimacchine.com