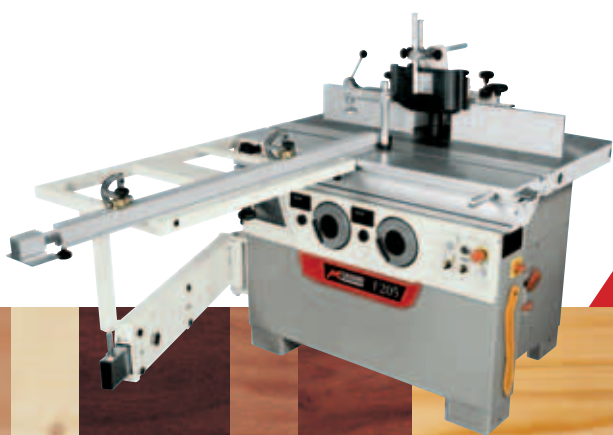


## F 200 - F 205

TOUPIE CON ALBERO FISSO O INCLINABILE  
TUPÍS CON EJE FIJO O INCLINABLE

---

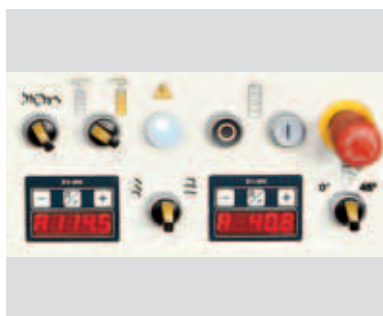


# TOUPIE CON ALBERO FISSO O INCLINABILE TUPÍS CON EJE FIJO O INCLINABLE

## F 200 - F205

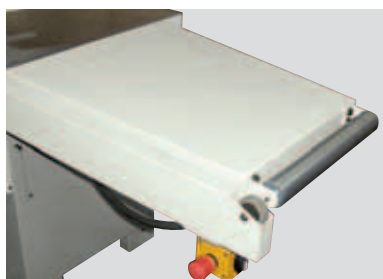
- Carro scorrevole 315 x 142 mm con corsa massima a profilare 1300 mm (solo per F 205).
- Motore da 4 kW 5,5 HP (standard) e da 5,5 kW 7,5 HP (opzionale).
- 4 velocità di rotazione dell'albero toupie fino a 10.000 g/min.
- Possibilità di equipaggiare la macchina per ogni esigenza di utilizzo grazie all'ampia gamma di opzionali.

- Carro deslizable 315 x 142 mm con carrera máxima para perfilar 1300 mm (sólo para F 205).
- Motor con 4 kW 5,5 HP estándar y con 5,5 kW 7,5 HP como opcional.
- 4 velocidades de rotación del eje tupí hasta 10.000 RPM.
- Posibilidad de equipar la máquina para cualquier exigencia de uso gracias a la amplia gama de opcionales.



Movimentazioni motorizzate del gruppo toupie con visualizzatori elettronici digitali (optional disponibile solo per F 205).

Sistema de movimientos del eje tupí con indicadores digitales electrónicos (opcional disponible sólo para F 205).



Versione per profilare, su richiesta, con prolunghe laterali fisse (frontale telescopico disponibile solo per F 200).

Versión para perfilar, bajo pedido, con prolongaciones de la mesa (frontal telescópico disponible sólo para F 200).



Inclinazione dell'albero toupie 90° ÷ - 45° verso l'interno della macchina (optional disponibile solo per F 205).

Inclinación eje tupí 90° ÷ - 45° hacia el interior máquina (opcional disponible sólo por F 205).



Le 4 velocità standard (3500/6000/8000/10000 g/min a 50Hz) permettono di effettuare qualsiasi tipo di lavorazione, dalla profilatura, alla tenonatura.

Las 4 velocidades estándares, 3500/6000/8000/10000 RPM a 50Hz, permiten de efectuar cualquier tipo de elaboración, de perfiladura y de espigado.



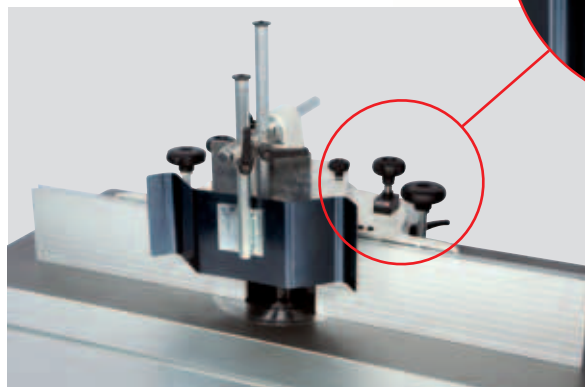
### F 205

In versione con telaio di supporto pezzo  
En versión bastidor de soporte pieza



La cuffia può essere rimossa e riposizionata senza perdere la posizione di lavoro.

La guía tupí puede desplazarse y volver a posicionarse sin perder la posición de trabajo.



La guida toupie utilizza un sistema di regolazione delle guide tramite cremagliera e dispone di un lettore digitale meccanico.

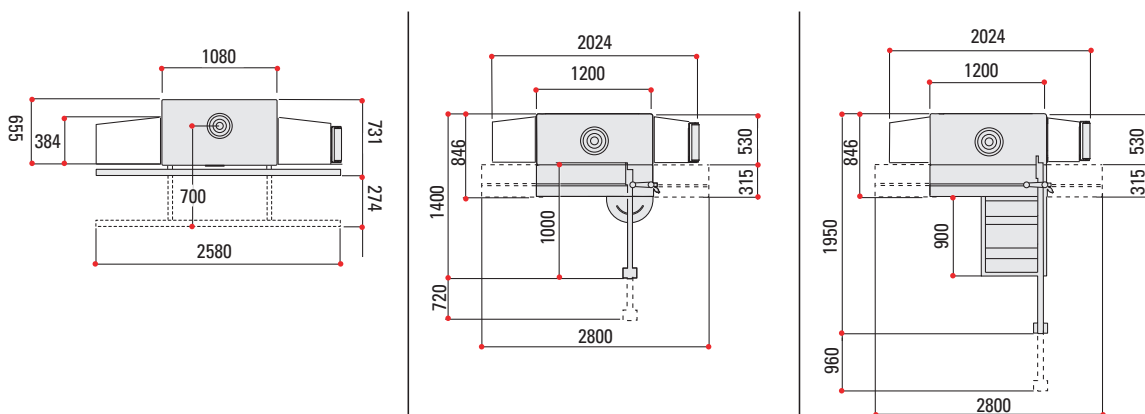
La guía tupí utiliza un sistema de regulación a través de cremallera y dispone de un lector digital mecánico.

# CARATTERISTICHE TECNICHE CARACTERÍSTICAS TÉCNICAS

CARATTERISTICHE TECNICHE	CARACTERÍSTICAS TÉCNICAS	F 200	F 205
Dimensioni del piano	Dimensiones de la mesa	1080 x 655 mm	1200 x 655 mm
Lunghezza utile albero toupie	Largo útil del eje tupí	125 mm	125 mm
Toupie inclinabile (optional)	Tupí inclinabile (sobre pedido)	-	90 ÷ 45°
Velocità di rotazione albero toupie (50 Hz) g/min	Velocidad de rotación eje tupí (50 Hz) RPM	3500 - 6000 - 8000 - 10000	3500 - 6000 - 8000 - 10000
Diámetro massimo dell'utensile rientrante sotto il piano a 90°	Diámetro máximo de la herramienta entrante debajo de la mesa a 90°	230 x 85 mm	230 x 85 mm
Diámetro massimo dell'utensile a tenonare (USA Canada)	Diámetro máximo de la herramienta para espigar (USA Canada)	-	320 mm (300 mm)
Diámetro bocche di aspirazione (2)	Diámetro bocas de aspiración (2)	120 mm	120 mm

EQUIPAGGIAMENTI	EQUIPOS	F 200	F 205
4 anelli in acciaio sul piano	N. 4 anillos de acero en la mesa	●	●
Guida toupie registrabile a tre spostamenti con memoria di riposizionamento ed indicatore numerico per regolazioni micrometriche	Guía tupí regulable a tres desplazamientos con memoria para volver a posicionar fácilmente e indicadores numéricos para regulaciones micrométricas	●	●
Indicatore numerico per la posizione verticale dell' albero toupie	Visualizador numérico altura eje tupí	●	●
Indicatore numerico per l'inclinazione dell' albero toupie	Visualizador numérico inclinación eje tupí	-	○
Telaio di appoggio completo di: - Bandiera di sostegno telescopica - Guida telescopica inclinabile in alluminio con 2 battute escludibili	Bastidor para escuadrar completo de: - Soporte telescopico - Guía telescopica con 2 topes de escuadrado reversibles	-	○
Pianetto e cuffia a tenonare (Diámetro massimo utensile ø 275 mm)	Mesa y campana para espigar (Diámetro máximo de la herramienta ø 275 mm)	-	○
Placca e cuffia a tenonare (Diámetro massimo utensile ø 320 mm)*	Mesa y campana para espigar (Diámetro máximo de la herramienta ø 320 mm)*	-	○
Pianetti in alluminio anodizzato per guida toupie	Mesas aluminio anodizado para guía tupí	○	○
Versione per profilare con prolunghe laterali e frontale telescopico	Prolongaciones de la mesa en entrada y en salida y soporte frontal telescopico	○	-
Versione per profilare con prolunghe laterali	Prolongaciones de la mesa en entrada y en salida	-	○
Albero toupie inclinabile 90° ÷ -45°	Inclinación eje tupí 90° ÷ -45°	-	○
Albero toupie intercambiabile	Eje tupí intercambiabile	○	○
Sollevamento motorizzato albero toupie	Subida y bajada motorizada del eje tupí	-	○
Sollevamento e inclinazione motorizzati dell'albero toupie	Subida y bajada y inclinación motorizadas del eje tupí	-	○
Predisposizione elettrica e supporto trascinatore	Predisposición eléctrica y soporte para alimentador	-	○
Invertitore di rotazione	Inversión de rotación	○	○
Motore 4 kW 5,5 HP 50 Hz (4,8 kW 6,6 HP 60 Hz) trifase	Motor 4 kW 5,5 HP 50 Hz (4,8 kW 6,6 HP 60 Hz) trifásico	●	●
Motore 5,5 kW 7,5 HP 50 Hz (6,6 kW 9 HP 60 Hz) trifase	Motor 5,5 kW 7,5 HP 50 Hz (6,6 kW 9 HP 60 Hz) trifásico	○	○
Motore 1,8 kW 2,5 HP 50 Hz monofase	Motor 1,8 kW 2,5 HP 50 Hz monofásico	○	○
Motore 3,6 kW 4,8 HP 60 Hz monofase	Motor 3,6 kW 4,8 HP 60 Hz monofásico	○	○
* 300 mm in versione USA-Canada	* 300 mm en versión USA-Canada		
● = standard/ ○ = opzionale/ - = non disponibile	● = estándar/ ○ = opcional/ - = Non disponible		

## DIMENSIONI D'INGOMBRO DIMENSIONES MÁQUINA



Per esigenze dimostrative le foto di questo catalogo riproducono macchine in configurazione CE e sono complete di opzionali. Senza nessun preavviso i dati tecnici possono essere variati. Le modifiche non influenzano la sicurezza prevista dalle norme CE.

Por exigencias de ilustración las fotos de este catálogo reproducen máquinas en configuración CE y están equipadas con opcionales. Los datos técnicos pueden modificarse sin previo aviso. Las modificaciones no afectan a la seguridad prevista por las normas CE.

**SCM GROUP spa - CASADEI**  
47826, VILLA VERUCCHIO RIMINI  
T.+390541674444 F.+390541679411  
info@casadeimacchine.com  
www.casadeimacchine.com