

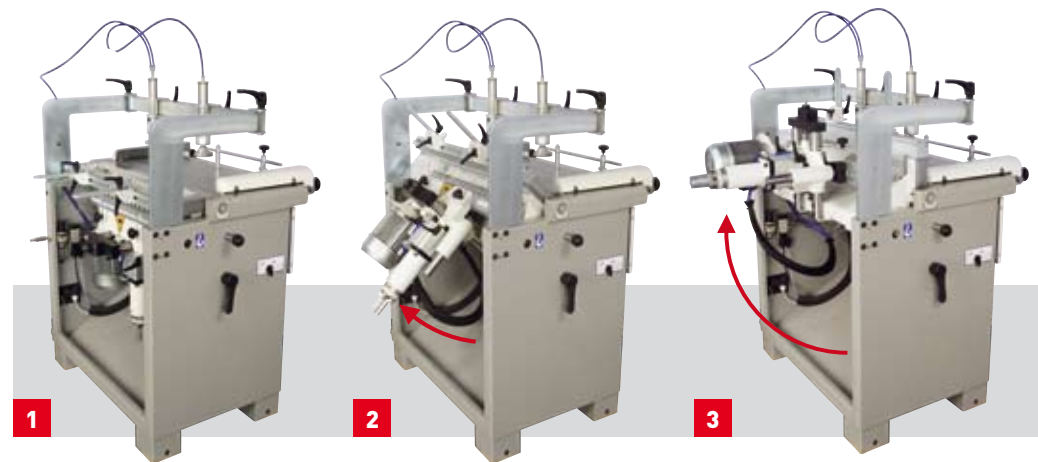


# SINGLE HEAD BORING MACHINE WITH 21 SPINDLES PERCEUSE MONOTÊTE A 21 MANDRINS

**FM 21**



- A perfect horizontal, vertical and at 45° drilling operation
- Une parfait perçage vertical, horizontal et à 45°



TECHNICAL FEATURES / CARACTÉRISTIQUES TECHNIQUES

	FM 21
Worktable dimensions	905 x 360 mm
Worktable height	900 mm
Number of spindles	21
Spindle centre-to-centre	32 mm
Max. tool diameter	35 mm
Revolver positions number	5
Max. boring centre-to-centre	640 mm
Max. height of horizontal boring operation	60 mm
Spindle speed	2800 RPM
Min. panel thickness	10 mm
Max. panel thickness	85 mm
Max. panel width under the bridge	833 mm
Max. boring head stroke	80 mm
Boring head motor power	1,5 kW
Pneumatic system operating pressure	6 BAR
Air consumption	3,5 NI/cycle
Max. overall dimensions	1000-1150-1300 L-P-H
Weight	280 Kg

Dimensions de la table d'usinage	905 x 360 mm
Hauteur de la table d'usinage	900 mm
Nombre des mandrins	21
Entraxe des mandrins	32 mm
Diam. maxi outil	35 mm
Nombre de positions du revolver	5
Entraxe maxi de perçage	640 mm
Hauteur maxi de perçage horizontale	60 mm
Vitesse de rotation mandrins	2800 T/min
Épaisseur mini du panneau	10 mm
Épaisseur maxi du panneau	85 mm
Largeur maxi du panneau au dessous du pont	833 mm
Course maxi de la tête à percer	80 mm
Puissance moteur tête à percer	1,5 kW
Pression de l'air comprimé	6 BAR
Consommation air comprimé	3,5 NI/cycle
Dimensions maxi d'encombrement	1000-1150-1300 L-P-H
Poids	280 Kg

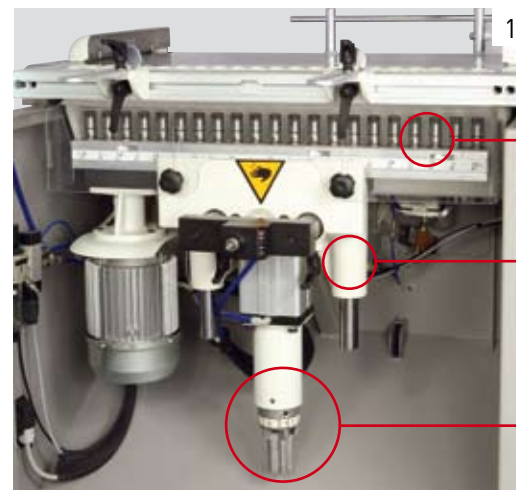
**Main options:** Lateral fence with retractable stops L=3000 mm - Automatic positioning of boring unit - Spindles preset for quick change adaptors - Fence for boring at 45°

**Options principales:** Guide latéral L=3000 mm avec butée amovible - Déplacement automatique de la tête à percer - Mandrins prédisposés pour attache rapide - Equerre pour perçage à 45°

In this catalogue, machines are shown in the CE configuration and with options. The company reserves its right to modify technical specifications without prior notice, provided that such modifications do not affect safety as per CE norms.

Pour des raisons démonstratives dans ce catalogue les machines sont représentées avec options et en configuration CE. La société se réserve le droit de modifier les données techniques et les dimensions sans préavis. Ces éventuelles modifications n'intéressent pas la sécurité prévue par les normes CE.

**SCM GROUP spa - CASADEI**  
 47826, VILLA VERUCCHIO RIMINI  
 T.+390541674444 F.+390541679411  
 info@casadeimacchine.com  
 www.casadeimacchine.com



The boring head is made from single-piece aluminium casting to guarantee absence of vibrations.

La tête à percer est composée d'un monobloc en alliage qui assure absence de vibrations.

The boring unit runs on two rectified cylindrical guides which guarantee stability and precision.

Le groupe à percer glisse sur deux guides cylindriques rectifiés qui garantissent stabilité et précision.

The machine is equipped with a mechanical revolver with 5 different boring depth adjustments.

La machine est équipée d'une butée à revolver mécanique avec 5 profondeurs de perçage.



Photo 2: Fence for boring at 45°\*

Photo 2: Equerre pour perçages à 45°\*

Photo 3: Metrical reading bar with 4 retractable stops for large panels\*.

Photo 3: Barre métrique avec 4 butées réversibles pour panneaux des grandes dimensions\*.

Photo 4: Reference fences for precise boring operations and mechanical gauge for a perfect symmetry (standard).

Photo 4: Guides de référence pour perçages précises et gabarit mécanique pour une symétrie parfaite (standard).

\* option/option

