

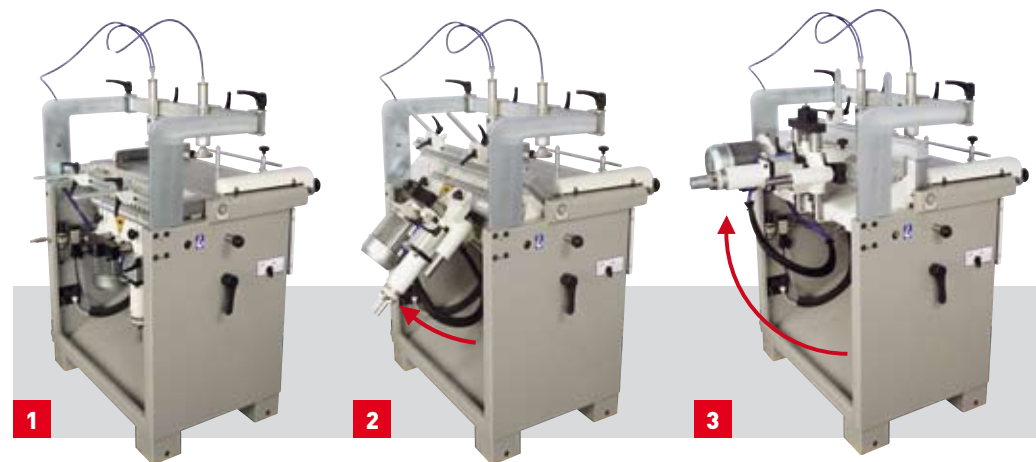


SINGLE HEAD BORING MACHINE WITH 21 SPINDLES
EINKOPF BOHRMASCHINE MIT 21 SPINDELN

FM 21



- A perfect horizontal, vertical and at 45° drilling operation
- Ein präzises horizontales, vertikales und 45° Bohrungen



TECHNICAL FEATURES / TECHNISCHE DATEN

	FM 21
Worktable dimensions	905 x 360 mm
Worktable height	900 mm
Number of spindles	21
Spindle centre-to-centre	32 mm
Max. tool diameter	35 mm
Revolver positions number	5
Max. boring centre-to-centre	640 mm
Max. height of horizontal boring operation	60 mm
Spindle speed	2800 RPM
Min. panel thickness	10 mm
Max. panel thickness	85 mm
Max. panel width under the bridge	833 mm
Max. boring head stroke	80 mm
Boring head motor power	1,5 kW
Pneumatic system operating pressure	6 BAR
Air consumption	3,5 NI/cycle
Max. overall dimensions	1000-1150-1300 L-P-H
Weight	280 Kg

Arbeitstischabmessungen	905 x 360 mm
Arbeitstischhöhe	900 mm
Bohrspindel	21
Bohrspindelabstand	32 mm
Max. Werkzeugdurchmesser	35 mm
Revolver Fachnummer	5
Max. Bohrensabstand	640 mm
Max. horizontale Bohrhöhe	60 mm
Drehzahl Bohrspindel	2800 UPM
Min. Plattenstärke	10 mm
Max. Plattenstärke	85 mm
Max. Plattenbreite unter dem Portal	833 mm
Max. Laufweg des Bohrkopfs	80 mm
Bohrkopfmotorleistung	1,5 kW
Arbeitsluftdruck der Pneumatikanlage	6 BAR
Druckluftverbrauch	3,5 NI/Zyklus
Max. Abmessungen	1000-1150-1300 L-P-H
Maschinengewicht	280 Kg

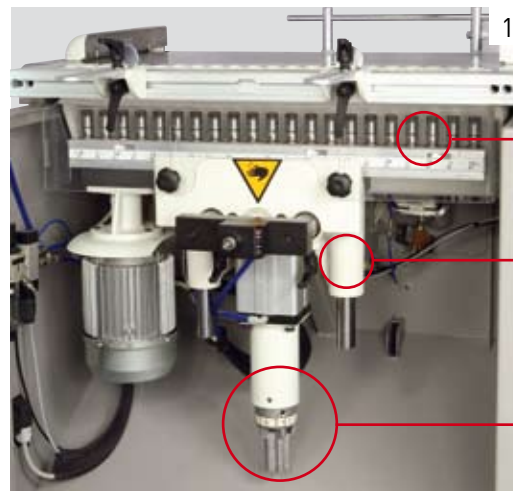
Main options: Lateral fence with retractable stops L=3000 mm - Automatic positioning of boring unit - Spindles preset for quick change adaptors - Fence for boring at 45°

Sonderzubehöre: Seitenanschlägen L=3000 mm mit Endanschläge - Automatische Verstellung - Spindeln ausgelegt für Schnellspannsystem - Anschlagführung für Bohrung 45°

In this catalogue, machines are shown in the CE configuration and with options. The company reserves its right to modify technical specifications without prior notice, provided that such modifications do not affect safety as per CE norms.

In diesem Katalog sind die Maschinen in CE Version und mit Sonderzubehör dargestellt. Die Firma behält sich das Recht vor, alle Daten und Maße ohne Vorankündigung zu ändern, ohne dabei die durch CE Bescheinigung notwendige Sicherheit zu beeinflussen.

SCM GROUP spa - CASADEI
 47826, VILLA VERUCCHIO RIMINI
 T.+390541674444 F.+390541679411
 info@casadeimacchine.com
 www.casadeimacchine.com



The boring head is made from single-piece aluminium casting to guarantee absence of vibrations.

Bohrkopf aus Aluminiumkonstruktion um die Schwingungen Versäumnis zu sicherstellen.

The boring unit runs on two rectified cylindrical guides which guarantee stability and precision.

Das Bohrgerät wird auf zwei geschliffenen Zylinderführungen geschoben, was die Stabilität und Präzision wahrt.

The machine is equipped with a mechanical revolver with 5 different boring depth adjustments.

Die Maschine ist mit einem mechanischen Revolver mit 5 Bohrtiefe ausgerüstet.



Photo 2: Fence for boring at 45°*

Photo 2: Anschlagführung für Bohrungen 45°*

Photo 3: Metrical reading bar with 4 retractable stops for large panels*.

Photo 3: Lineal Feinverstellung mit 4 Umkehranschläge für große Platten*.

Photo 4: Reference fences for precise boring operations and mechanical gauge for a perfect symmetry (standard).

Photo 4: Referenzanschläge für präzise Bohrungen und metrische Einstellehre für präzise Symetrie (Standard).

* option/option

