

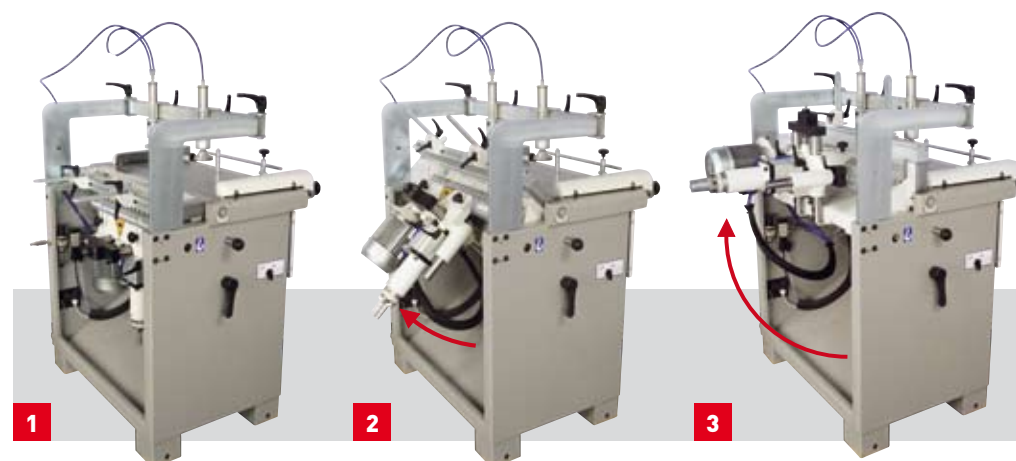


FORATRICE MONOTESTA DA 21 MANDRINI  
TALADRO DE UN CABEZAL DE 21 PORTABROCCAS

**FM 21**



- Una perfetta foratura verticale, orizzontale ed a 45°
- Un perfecto taladrado vertical, horizontal y a 45°



CARATTERISTICHE TECNICHE / CARACTERÍSTICAS TÉCNICAS

	FM 21
Dimensioni piano di lavoro	905 x 360 mm
Altezza piano di lavoro	900 mm
Numero mandrini	21
Interasse mandrini	32 mm
Diametro massimo utensile	35 mm
Numero posizioni del revolver	5
Interasse massimo di foratura	640 mm
Altezza massima di foratura in orizzontale	60 mm
Velocità rotazione mandrini	2800 g/min
Spessore minimo pannello	10 mm
Spessore massimo pannello	85 mm
Larghezza massima pannello sotto il ponte	833 mm
Corsa massima testa a forare	80 mm
Potenza motore testa a forare	1,5 kW
Pressione di esercizio impianto pneumatico	6 BAR
Consumo aria compressa	3,5 NL/ciclo
Dimensioni massime d'ingombro	1000-1150-1300 L-P-H
Peso	280 Kg

Dimensiones mesa de trabajo	905 x 360 mm
Altura mesa de trabajo	900 mm
Cantidad de portabrocas	21
Distancia entre portabrocas	32 mm
Diámetro máximo herramienta	35 mm
Número posiciones revólver	5
Distancia máxima entre ejes de taladrado	640 mm
Altura máxima de taladrado en horizontal	60 mm
Velocidad rotación portabrocas	2800 RPM
Espesor mínimo tablero	10 mm
Espesor máximo tablero	85 mm
Ancho máximo tablero debajo del puente	833 mm
Carrera máxima cabezal para taladrar	80 mm
Potencia motor cabezal para taladrar	1,5 kW
Presión de funcionamiento sistema neumático	6 BAR
Consumo aire comprimido	3,5 NL/ciclo
Dimensiones máximas espacio ocupado	1000-1150-1300 L-P-H
Peso	280 Kg

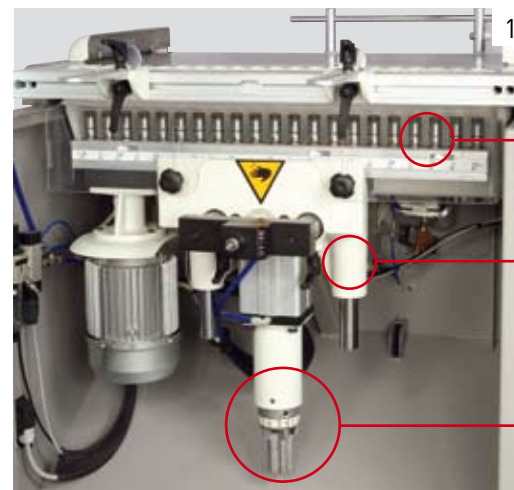
**Opzionali principali:** Guida laterale L=3000 mm con battute a falce - Movimentazione automatica della testa a forare - Mandrini predisposti per attacco rapido - Squadra per foratura a 45°

**Principales opcionales:** Guía lateral L=3000 mm con topes en forma de "media luna" - Movimiento automático del cabezal de taladro - Portabrocas configurados para la sujeción rápida - Escuadra para taladrado a 45°

Per esigenze dimostrative tutte le foto di questo catalogo riproducono macchine in configurazione CE e sono complete di opzionali. Senza nessun preavviso i dati tecnici possono essere variati. Le modifiche non influenzano la sicurezza prevista dalle norme CE.

Por exigencias de ilustración, todas las fotos de este catálogo reproducen máquinas según configuración CE y completas con las partes opcionales. Los datos técnicos pueden ser variados sin preaviso alguno. Las modificaciones no influyen la seguridad prevista por la normativa CE.

**SCM GROUP spa - CASADEI**  
 47826, VILLA VERUCCHIO RIMINI  
 T. +390541674444 F. +390541679411  
 info@casadeimacchine.com  
 www.casadeimacchine.com



La testa a forare è composta da un monoblocco in lega di alluminio che assicura assenza di vibrazioni.

El cabezal para taladrar está compuesto de un monobloque de aleación de aluminio que asegura la ausencia de vibraciones.

Il gruppo a forare scorre su due guide cilindriche rettificata che garantiscono stabilità e precisione.

El grupo para taladrar se desliza sobre dos guías cilíndricas rectificadas que garantizan estabilidad y precisión.

La macchina è dotata di un revolver meccanico con 5 profondità di foratura.

La máquina está dotada de un revólver mecánico con 5 posiciones diferentes de taladrado.



Foto 2: Squadra per eseguire forature a 45°\*

Foto 2: Escuadra para taladrado a 45°\*

Foto 3: Barra metrica con 4 battute reversibili per pannelli di grandi dimensioni\*.

Foto 3: Barra métrica con 4 topes reversibles para tableros de grandes dimensiones\*.

Foto 4: Guide di riferimento per forature precise e calibro meccanico per una perfetta simmetria (standard).

Foto 4: Guías de referencias para taladrados precisos y calibre mecánico para una perfecta simetría (standard).

\* opzionale/opcional

